



# **Intego NetUpdate X4**

## **Guida dell'utente**



## **Intego NetUpdate X4 per Macintosh**

© 2005 Intego. Tutti i diritti riservati.

Intego

Austin, Texas 78746

Questa guida è stata scritta per essere usata con il software Intego NetUpdate X4 per Macintosh. La guida ed il software Intego NetUpdate X4 in essa descritto sono protetti dalle leggi sulla proprietà intellettuale, con tutti i diritti riservati. Questa guida e il software Intego NetUpdate X4 non possono essere riprodotti, a meno che la licenza del software non preveda altrimenti o esista un corrispondente permesso scritto di Intego Inc.

Il Software è di proprietà di Intego, e la sua struttura, la sua organizzazione e il suo codice sono altrettanti segreti commerciali di Intego. Il Software è protetto dalla legge statunitense sul diritto d'autore e dalle norme contenute nei trattati internazionali.



## Indice

|  |           |
|--|-----------|
| <b>Informazioni su Intego NetUpdate X4</b> .....           | <b>4</b>  |
| Configurare Intego NetUpdate X4 .....                      | 5         |
| <b>Cercare aggiornamenti</b> .....                         | <b>8</b>  |
| <b>Il pannello Aggiornamenti</b> .....                     | <b>12</b> |
| Scaricare e installare gli aggiornamenti .....             | 12        |
| Registrare gli aggiornamenti .....                         | 14        |
| Acquistare il software Intego .....                        | 15        |
| Aggiornamenti e miglioramenti .....                        | 15        |
| Rinnovare iscrizioni a filtri e definizione di virus ..... | 18        |
| <b>Impostazioni di Intego NetUpdate X4</b> .....           | <b>20</b> |
| <b>Il pannello delle Preferenze</b> .....                  | <b>21</b> |
| <b>Il pannello Programmazione</b> .....                    | <b>24</b> |
| <b>Il pannello Aggiornamenti Installati</b> .....          | <b>26</b> |
| <b>Assistenza tecnica</b> .....                            | <b>27</b> |



## Informazioni su Intego NetUpdate X4

Intego NetUpdate è un'applicazione che può essere utilizzata da altri programmi di Intego per cercare aggiornamenti per i programmi e i documenti di supporto (definizioni di virus, filtri di dati, ecc.). Viene installata al momento dell'installazione di qualsiasi applicazione Intego. Cerca gli aggiornamenti esistenti per tutti i programmi Intego e scarica quelli relativi ai programmi installati sul vostro computer.

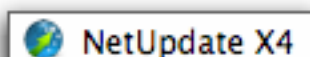
Intego NetUpdate può effettuare verifiche automatiche con la frequenza che desiderate, oppure può essere utilizzato per eseguire verifiche manuali in qualsiasi momento.

Nota: se state usando Mac OS X 10.3 (Panther) o superiore, e avete attivato la sua funzione Cambio utente rapido, potete usare Intego NetUpdate solo per un utente alla volta. Se Intego NetUpdate viene aperto da un account, e cambiate utente, non potrete aprirlo con altri account. Per questa ragione, vi consigliamo di uscire da Intego NetUpdate X4 ogni volta che cambiate utente.



## Configurare Intego NetUpdate X4

Intego NetUpdate X4 è installato come un'applicazione supplementare ogni volta che viene installato un programma Intego. Potete aprire NetUpdate X4 facendo doppio clic su di esso nella vostra cartella delle applicazioni. Appare così:



La prima volta che usate Intego NetUpdate X4, dovete inserire il vostro indirizzo email e una password, come mostra l'immagine sottostante.



Una volta fatto clic su OK, apparirà il pannello delle Preferenze.



Inserite il vostro indirizzo nel campo E-mail, quindi una password nel campo specifico. (Tale password deve contenere tra 4 e 31 caratteri.) Digitate nuovamente la password nel campo Conferma per assicurarvi della sua correttezza. Registrate la password in un posto sicuro; ne avrete bisogno per accedere al server di aggiornamenti Intego.

**Nota:** L'indirizzo e-mail utilizzato per convalidare NetUpdate X4 è lo stesso per tutti gli utenti sullo stesso computer. Una volta che l'indirizzo e-mail è stato



validato, NetUpdate X4 può cercare ed installare gli aggiornamenti quando qualsiasi utente è attivo, se tale utente possiede una password di amministratore.

Questo pannello comprende anche l'opzione di ricerca di aggiornamenti sul server Intego o su un server locale o di network, il cui indirizzo dev'essere specificato, o trascinato nel campo dell'indirizzo, o ancora selezionato mediante il pulsante di selezione. Questa funzione si rivela particolarmente utile su server aziendali, per esempio, in cui un solo server scarica installer per più utenti.

Potete impostare opzioni di e-mail in questo pannello affinché Intego vi informi automaticamente quando vi sono aggiornamenti disponibili. Potete anche scegliere di ricevere informazioni sui nuovi prodotti Intego. A tal scopo, selezionate la/le opzione/i corrispondenti.

Per maggiori dettagli su queste impostazioni, consultate più avanti il capitolo **II pannello delle Preferenze**.

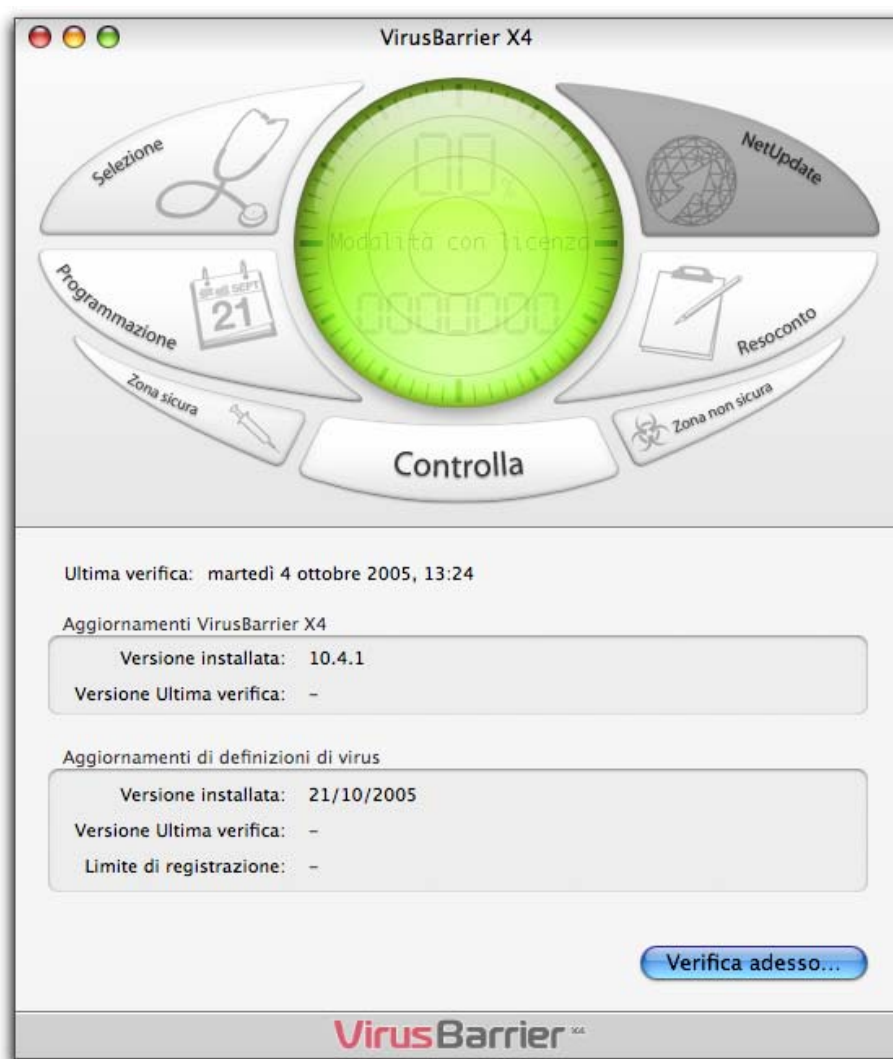
Quando aprite NetUpdate X4, l'applicazione cercherà automaticamente se vi sono aggiornamenti disponibili per il vostro software Intego.

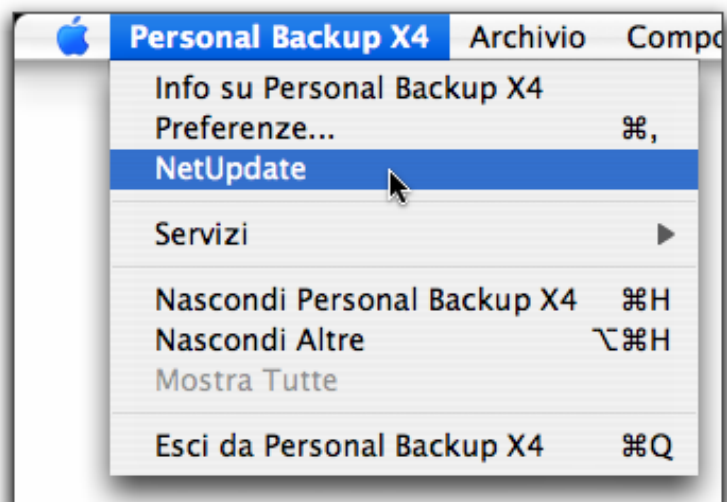
NetUpdate X4 è installato anche come pannello di preferenze nelle Preferenze di Sistema di Mac OS X, e viene visualizzato nella parte inferiore della finestra delle Preferenze di Sistema, nella sezione Accessori. Per aprire Intego NetUpdate X4 in questo modo, selezionate Preferenze di Sistema... dal menu Apple o dal Dock, quindi fate clic sull'icona di Intego NetUpdate X4. NetUpdate X4 si aprirà ma non cercherà automaticamente aggiornamenti. Dovrete fare clic sul pulsante Cerca nel pannello Aggiornamenti per verificare se vi sono aggiornamenti disponibili.



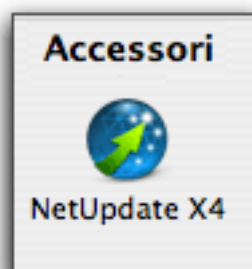
## Cercare aggiornamenti

Tutti i programmi Intego contengono un pulsante Verifica Adesso... nell'interfaccia principale o nelle preferenze, oppure un menu Intego NetUpdate X4 nel menu dell'applicazione. Per cercare gli aggiornamenti fate clic su questo pulsante, come mostrato in questa finestra di Intego VirusBarrier X4, oppure selezionate l'opzione di menu indicata nella seconda immagine:



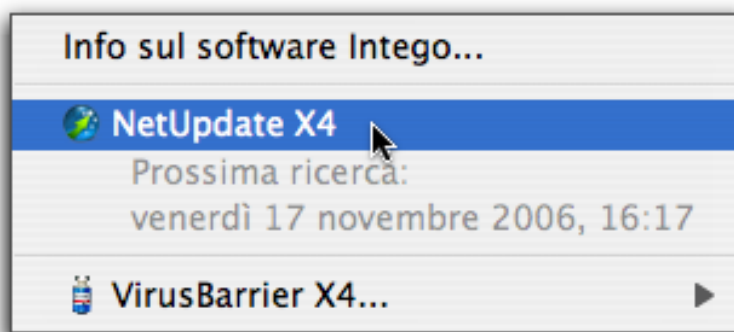


Potete anche cercare gli aggiornamenti aprendo le Preferenze di Sistema di Mac OS X e facendo clic sull'icona di NetUpdate X4. Intego NetUpdate X4 è installato come pannello di preferenze supplementare, e viene visualizzato nella parte inferiore della finestra delle Preferenze di Sistema, nella sezione Accessori.



C'è un'altra maniera per avviare Intego NetUpdate X4: fare clic sul menu Intego, rappresentato dall'icona gialla e nera di Intego, nella barra di menu del Finder. Si aprirà il seguente menu, e tutto quello che dovete fare è scorrere fino all'opzione NetUpdate X4.





Intego NetUpdate X4 si collega al server di Intego per verificare se possedete le ultime versioni dei programmi Intego o dei documenti di supporto installati sul vostro computer. Se sono disponibili nuove versioni, potrete scaricarle e installarle utilizzando Intego NetUpdate X4.

Infine, per gli utenti di Mac OS X 10.4 e superiore, tutti i programmi Intego installano tre widget nel Dashboard. Questi widget forniscono informazioni sui programmi Intego installati sul vostro computer. Il primo widget è specifico del programma che installate, mentre il secondo, il widget Intego, dà informazioni su tutti i programmi Intego X4 che avete installato. Ha questo aspetto:



Noterete che le impostazioni di Intego NetUpdate X4 sono mostrate in forma riassunta, e consentono di verificarne rapidamente lo stato.



Il terzo widget che installano i programmi Intego è il widget di Intego NetUpdate X4, mostrato qui sotto:



Il widget Intego NetUpdate X4 del Dashboard mostra lo stato di Intego NetUpdate X4, rispetto a eventuali aggiornamenti disponibili che non siano stati scaricati. Se fate clic sulla parte superiore del pannello, si aprirà un cassetto che mostra dettagli sugli aggiornamenti disponibili, come mostra l'immagine sottostante:



Se passate il cursore sul widget, apparirà la lettera *'i'* nell'angolo inferiore sinistro. Se fate clic su di essa, il widget vi mostrerà l'indirizzo Internet di Intego, come indica la seguente immagine. Fate clic su questo indirizzo per andare direttamente al sito web di Intego.



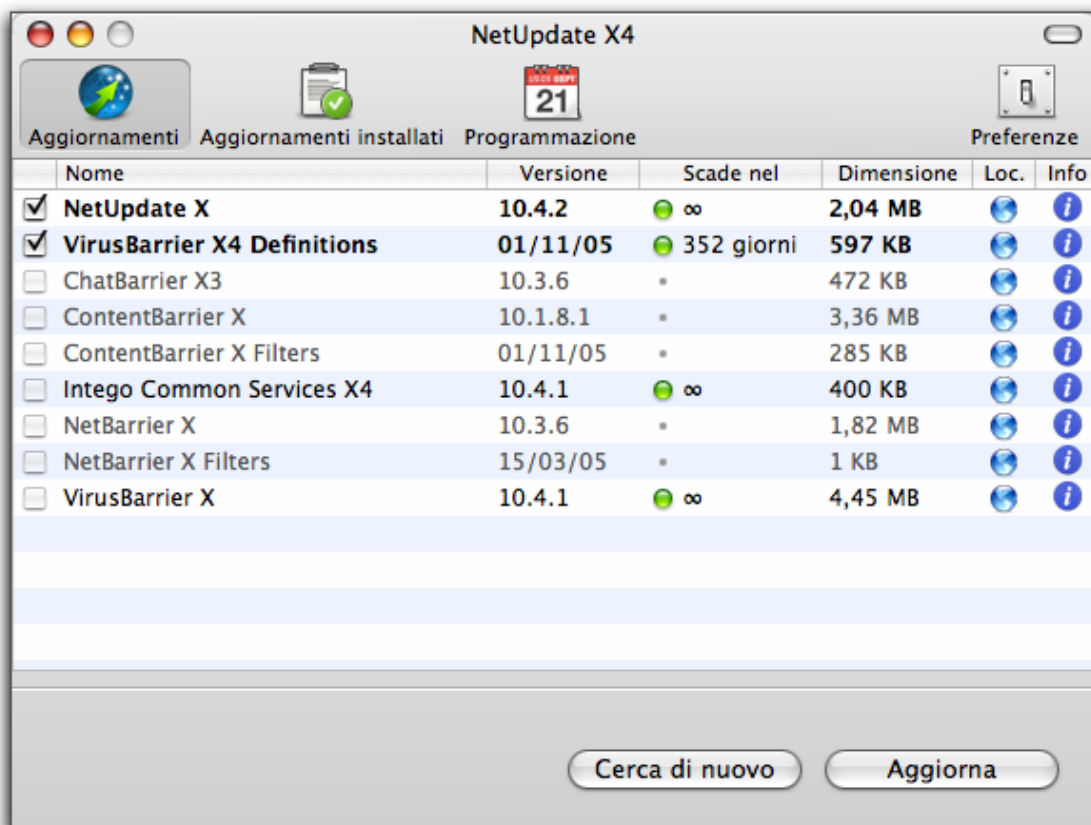


## **Il pannello Aggiornamenti**

### **Scaricare e installare gli aggiornamenti**

Quando Intego NetUpdate X4 si collega al server Intego viene visualizzato un elenco degli aggiornamenti disponibili. I programmi i cui nomi appaiono in grigio non sono installati sul vostro computer. I programmi col nome in nero sono installati. L'elenco mostra, per ogni programma, il nome, la versione, la dimensione dell'aggiornamento e la data di scadenza del vostro programma (qualora applicabile). Selezionate uno dei programmi Intego installati sul vostro computer contrassegnando il riquadro corrispondente, quindi fate clic sul pulsante Aggiorna.





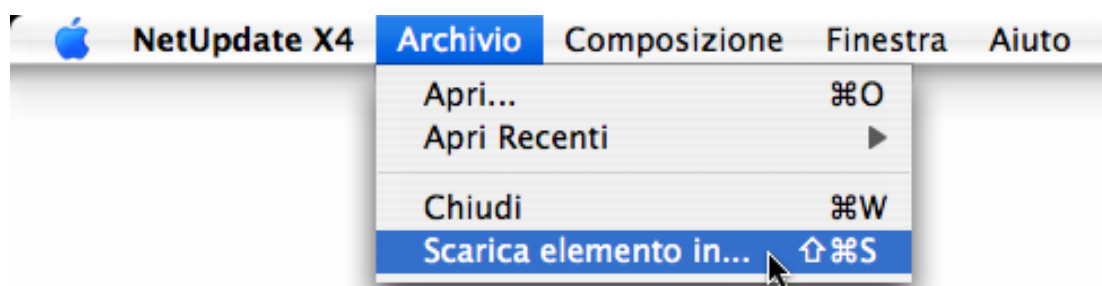
Una finestra vi chiederà la vostra password di amministratore; infatti solo gli utenti con privilegi di amministratore possono scaricare e installare aggiornamenti mediante Intego NetUpdate X4.

Una volta inserita la password corretta, Intego NetUpdate X4 scaricherà automaticamente gli aggiornamenti selezionati sul vostro computer, e li installerà dopo averli scaricati completamente. Una barra di avanzamento vi mostrerà, come di consueto, il progresso del download e dell'installazione.



## Registrare gli aggiornamenti

Intego NetUpdate X4 vi consente di registrare documenti di aggiornamento sul vostro computer e installarli successivamente, oppure di installarli su più computer, se munito di licenze "site". A questo scopo, selezionate l'aggiornamento che volete scaricare contrassegnandolo nell'elenco, quindi selezionate Archivio > Scarica elemento in...

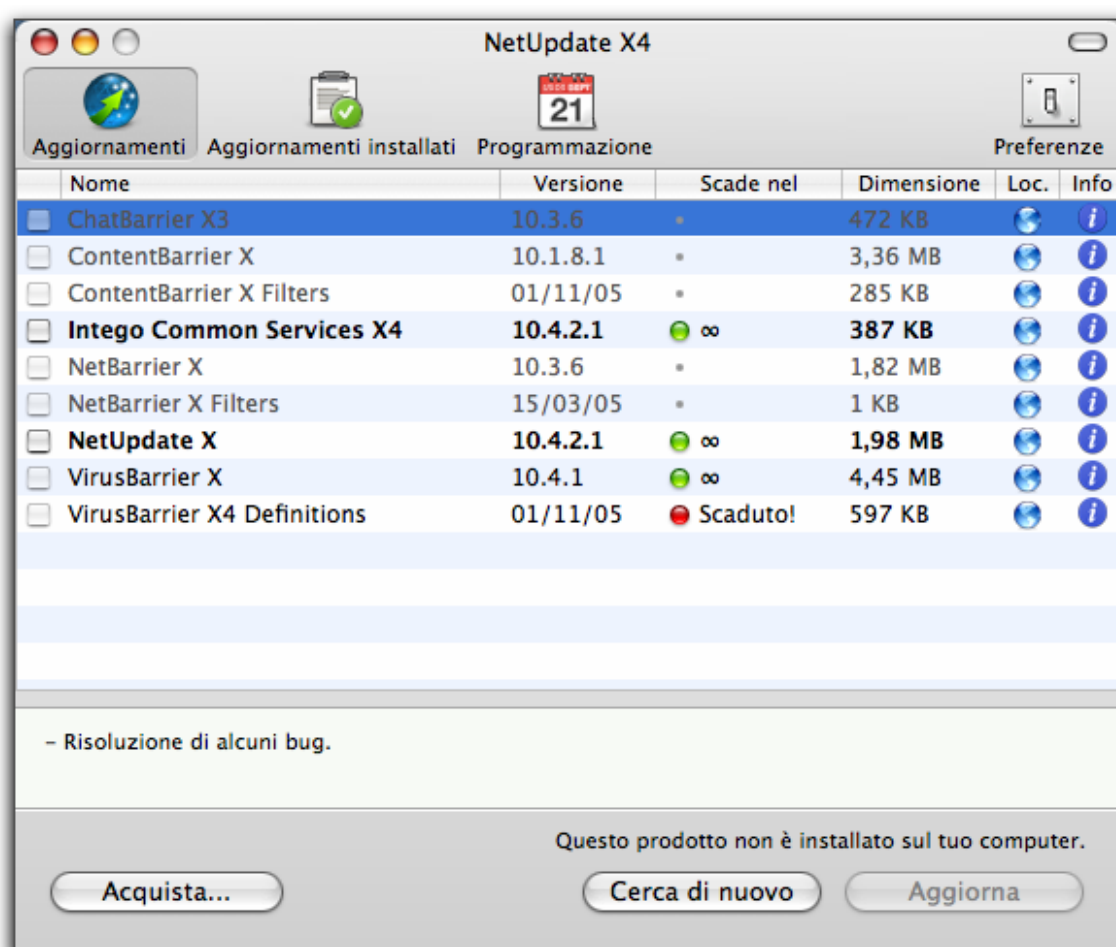


Scegliete dove scaricare il documento. Potete installare l'aggiornamento facendo doppio clic sul documento di aggiornamento oppure, se utilizzate una cartella locale NetUpdate X4 per aggiornare i computer di un network, potete collocare il documento in quella cartella affinché altri computer possano utilizzarlo mediante Intego NetUpdate X4. (Vedete sotto, Opzioni.)



## Acquistare il software Intego

I programmi che non sono installati sul vostro computer appaiono in grigio. NetUpdate X4 vi dà la possibilità di acquistarli immediatamente dal sito web di Intego. Fate clic sul nome di un programma visualizzato in grigio, quindi fate clic su **Acquista...** nella parte inferiore del pannello per andare al sito web di Intego e acquistare il programma.



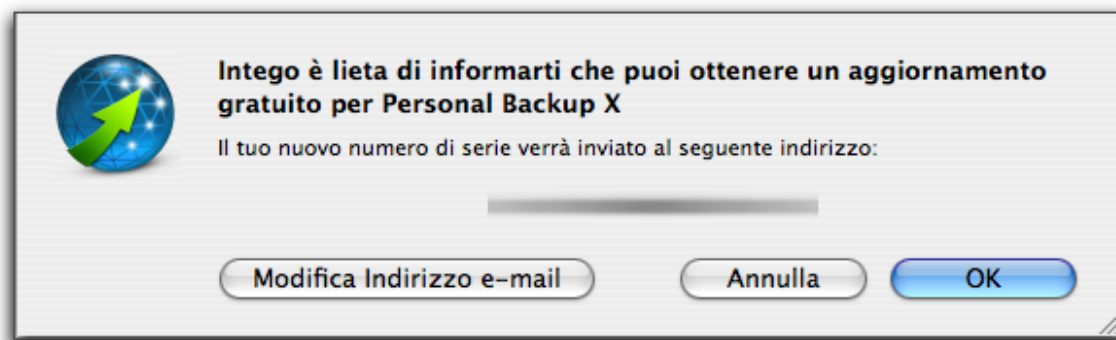
## Aggiornamenti e miglioramenti

Intego vi offre due tipi di nuove versioni del proprio software: gli aggiornamenti ed i miglioramenti. Gli aggiornamenti riguardano le modifiche



minime del software o l'aggiornamento della versione di qualche filtro. I miglioramenti si riferiscono ad ampie revisioni dei programmi, e vi offrono una serie di nuove funzioni o caratteristiche.

A seconda del tipo di licenza del vostro software Intego, potreste avere diritto a scaricare aggiornamenti e miglioramenti per un periodo limitato di tempo. Se nel server NetUpdate X4 c'è un miglioramento disponibile, il pannello di NetUpdate X4 lo specificherà. Se la licenza di cui siete in possesso vi consente di scaricare gratuitamente il miglioramento, potrete farlo selezionando il miglioramento e facendo clic sul pulsante Aggiorna.



Se il vostro indirizzo non coincide con quello visualizzato nella finestra, fate clic su Modifica Indirizzo e-mail ed inserite il nuovo indirizzo.

Se esiste un miglioramento disponibile e non avete diritto a scaricarlo gratuitamente, NetUpdate X4 vi informa a riguardo quando fate clic su Aggiorna nella finestra principale e vi mostra il seguente messaggio:



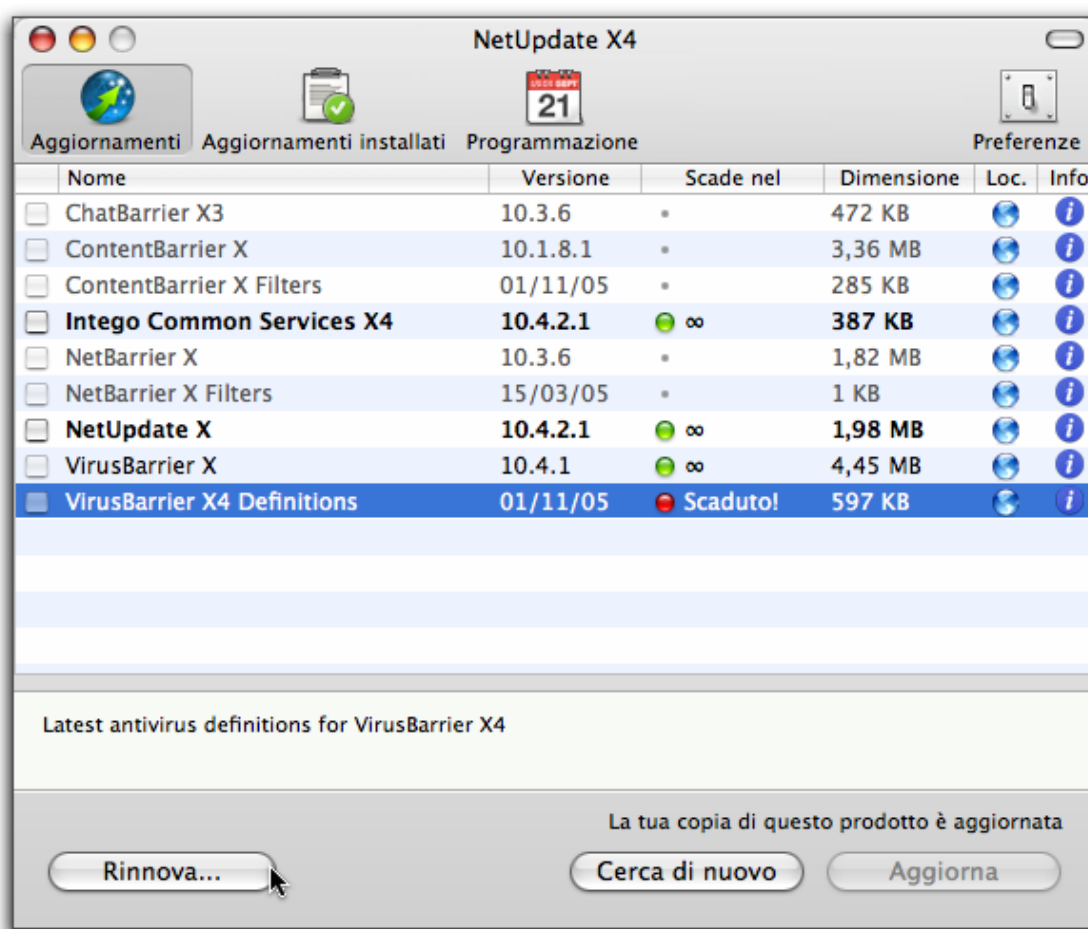


Fate clic su **Acquista Aggiornamento...** per andare nel sito Web di Intego ed acquistare la nuova versione del programma. Dopo aver completato l'acquisto, tornate a NetUpdate X4 e fate clic su **Aggiorna** per installarlo. In questo modo installerete il miglioramento ed il nuovo numero di serie verrà inserito e registrato automaticamente. Riceverete inoltre un messaggio di e-mail contenente tale numero di serie.



## Rinnovare iscrizioni a filtri e definizione di virus

Per alcuni programmi Intego, è necessaria l'iscrizione per poter disporre di aggiornamenti di filtri e definizioni di virus. Quando selezionate uno di questi elementi nella finestra Intego NetUpdate X4, apparirà il pulsante Rinnova..., in basso nella finestra.



Se fate clic sul pulsante Rinnova..., si aprirà una pagina del sito Web di Intego nel vostro browser, così potrete rinnovare immediatamente la vostra iscrizione ai filtri e alle definizioni di virus selezionati.

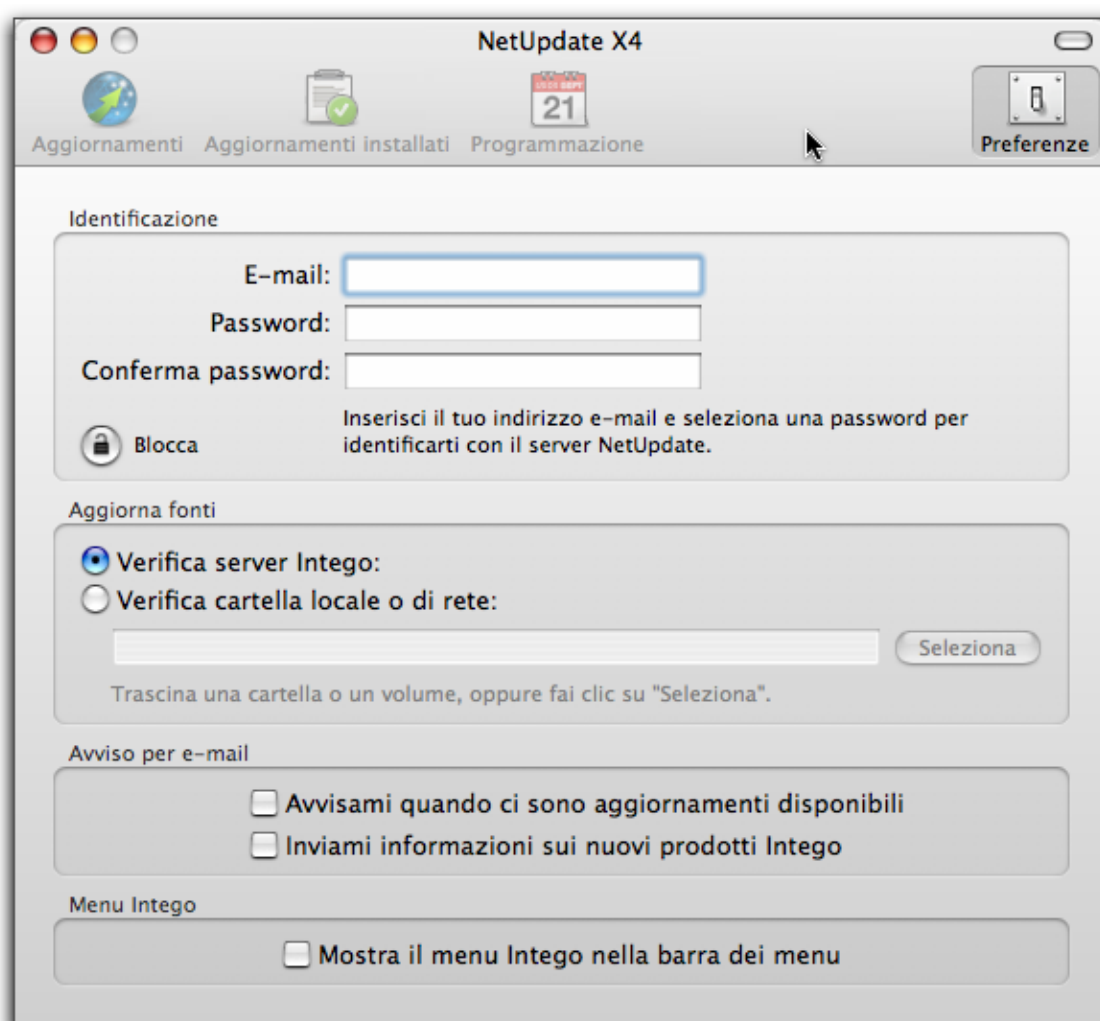


Potete rinnovare le vostra iscrizioni in qualsiasi momento. È però opportuno pensare a rinnovare le iscrizioni prima che esse scadano, per assicurarvi una completa protezione ed avere gli ultimi aggiornamenti per i vostri prodotti Intego.



## Impostazioni di Intego NetUpdate X4

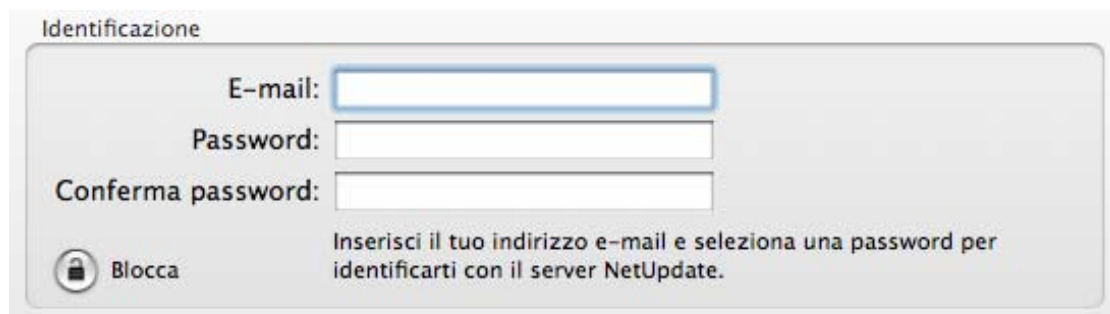
Intego NetUpdate X4 presenta diverse opzioni di configurazione. Per impostare queste opzioni, aprite Intego NetUpdate X4 in uno dei modi illustrati di seguito. Il pannello delle preferenze di Intego NetUpdate X4 contiene quattro icone: Aggiornamenti, Aggiornamenti Installati, Programmazione e Preferenze.



## Il pannello delle Preferenze

### Identificazione

Questo pannello vi consente di inserire il vostro indirizzo e-mail e la password.




Identificazione

E-mail:

Password:

Conferma password:

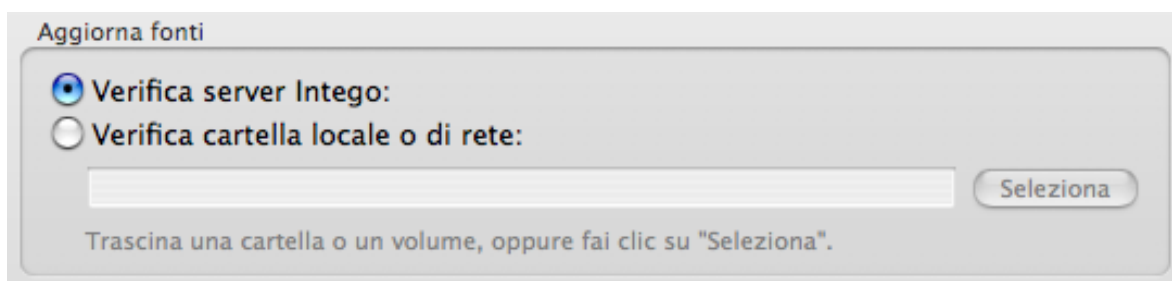
 Blocca

Inserisci il tuo indirizzo e-mail e seleziona una password per identificarti con il server NetUpdate.

Se modificate il vostro indirizzo, potrete inserirne uno nuovo da questo pannello. Se il lucchetto nella parte inferiore della finestra è chiuso, dovrete inserire una password di amministratore per sbloccarlo e inserire un nuovo indirizzo.

### Fonti

Intego NetUpdate X4 può cercare nuovo software in due modi. La scelta di default, ovvero il server Intego, dovrebbe venire usata nella maggior parte dei casi. Ma se lavorate in un network, e disponete di licenze multiple per i prodotti Intego, potete scegliere una qualsiasi cartella Intego NetUpdate X4 del network.



Aggiorna fonti

Verifica server Intego:

Verifica cartella locale o di rete:

Seleziona

Trascina una cartella o un volume, oppure fai clic su "Seleziona".



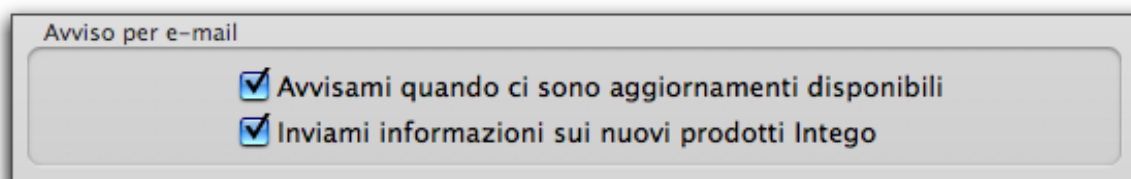
A questo scopo, selezionate “Verifica cartella locale o di rete:” e fate clic sul pulsante Seleziona per selezionare una cartella, oppure inserite il percorso della cartella nel campo del testo. Se utilizzate una cartella locale Intego NetUpdate X4 su un volume remoto, questo volume dovrà essere montato sul desktop di tutti i computer al momento della verifica per accedere ai documenti di Intego NetUpdate X4.

Per utilizzare una cartella locale di documenti di NetUpdate X4, scaricate i documenti di aggiornamento su un computer (vedete sopra, Registrare gli aggiornamenti) quindi copiateli o spostateli nella cartella dei documenti di NetUpdate X4. Potete quindi far sì che Intego NetUpdate X4 verifichi manualmente gli aggiornamenti in questa cartella, oppure potete impostarlo affinché li verifichi regolarmente.

**Nota:** quando aggiornate il software Intego mediante i documenti di aggiornamento situati in una cartella locale di NetUpdate X4, Intego NetUpdate X4 deve comunque verificare sul server Intego che i diritti per l'utilizzo del programma da aggiornare siano stati regolarmente pagati. Pertanto, per aggiornare i programmi Intego in questa maniera è comunque necessario poter accedere a Internet.

### Avviso per e-mail

In questo pannello sono disponibili due opzioni di notifica per e-mail:



Avviso per e-mail

- Avvisami quando ci sono aggiornamenti disponibili
- Inviarmi informazioni sui nuovi prodotti Intego



### **Avvisami quando ci sono aggiornamenti disponibili**

Selezionando questa opzione, riceverete dei messaggi di e-mail ogni volta che vengono resi disponibili nuovi aggiornamenti di prodotti Intego.

### **Inviarmi informami sui nuovi prodotti Intego**

Se selezionate questa opzione, consentite a Intego di inviarvi dei messaggi all'indirizzo che avete registrato, per farvi conoscere i suoi nuovi prodotti.



## Il pannello Programmazione

Potete impostare Intego NetUpdate X4 affinché cerchi automaticamente nuove versioni del vostro software. Questo pannello vi consente di scegliere con che frequenza eseguire queste verifiche.



### Cerca gli aggiornamenti automaticamente

Se selezionate quest'opzione, Intego NetUpdate X4 si collega automaticamente al server di Intego NetUpdate X4 per cercare gli aggiornamenti. Se non la selezionate, potete cercare gli aggiornamenti manualmente facendo clic sul pulsante Cerca (vedete sotto). Scegliete con che frequenza realizzare la verifica. Scegliete un giorno della settimana e Intego NetUpdate X4 cercherà aggiornamenti quel giorno di ogni settimana.



### **Mostra aggiornamenti programmati in iCal**

Quest'opzione mostra la data della prossima verifica se l'aggiornamento è programmato automaticamente nel calendario iCal incluso in Mac OS X. Un altro pulsante consente di registrarsi al calendario Intego, che si trova sul vostro sistema (per esempio su un server locale).

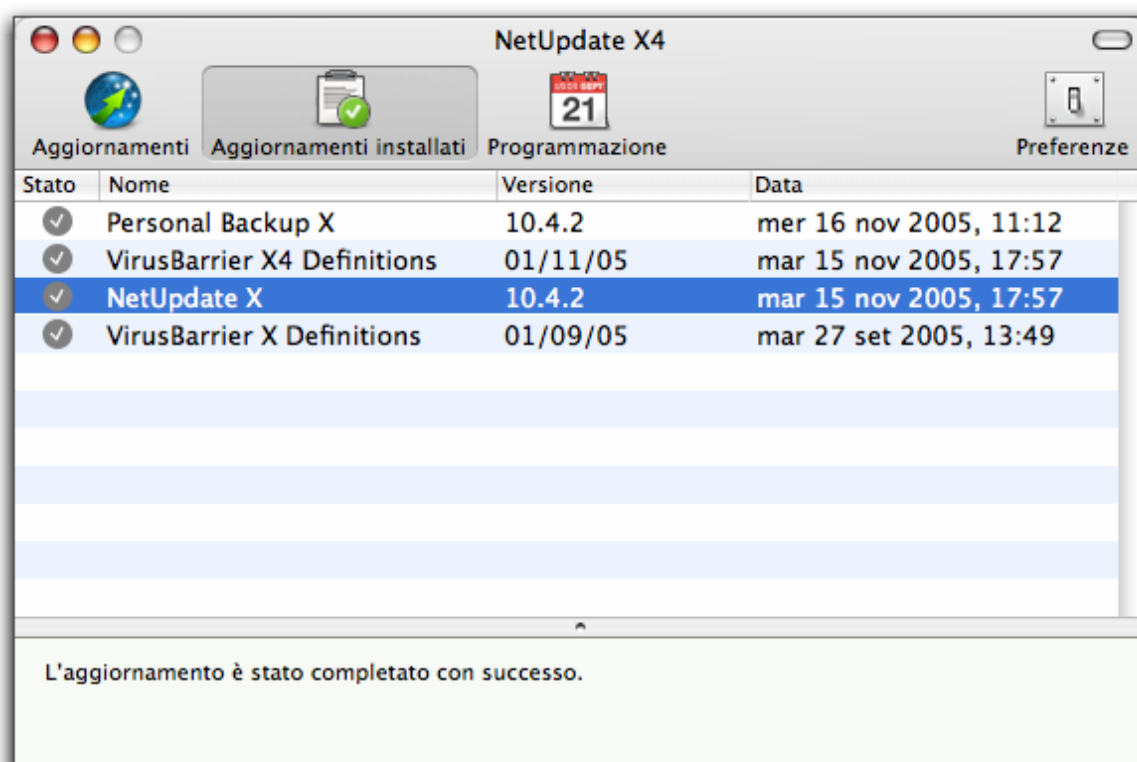
### **Aggiornamento in background**

Se selezionate questa opzione, Intego NetUpdate X4 cercherà di aggiornare i vostri programmi Intego in background. I programmi che devono essere aggiornati verranno chiusi, e il computer verrà riavviato se necessario.



## Il pannello Aggiornamenti Installati

Questo pannello mostra un resoconto degli aggiornamenti realizzati al software Intego. Ogni aggiornamento realizzato da Intego NetUpdate X4 è elencato qui. Per informazioni su un aggiornamento, selezionatelo. Facendo clic su Versione il pannello mostra il numero di build. Nella sezione inferiore di questa finestra vengono mostrati i commenti relativi a ogni elemento su cui fate clic.



## **Assistenza tecnica**

L'assistenza tecnica è disponibile per i clienti Intego registrati.

### **Per e-mail**

eurosupport@intego.com : Europa, Medio Oriente, Africa

support@intego.com : America del Nord e del Sud

supportfr@intego.com : Francia

supportjp@intego.com : Giappone

### **Dal sito web di Intego**

[www.intego.com](http://www.intego.com)

